

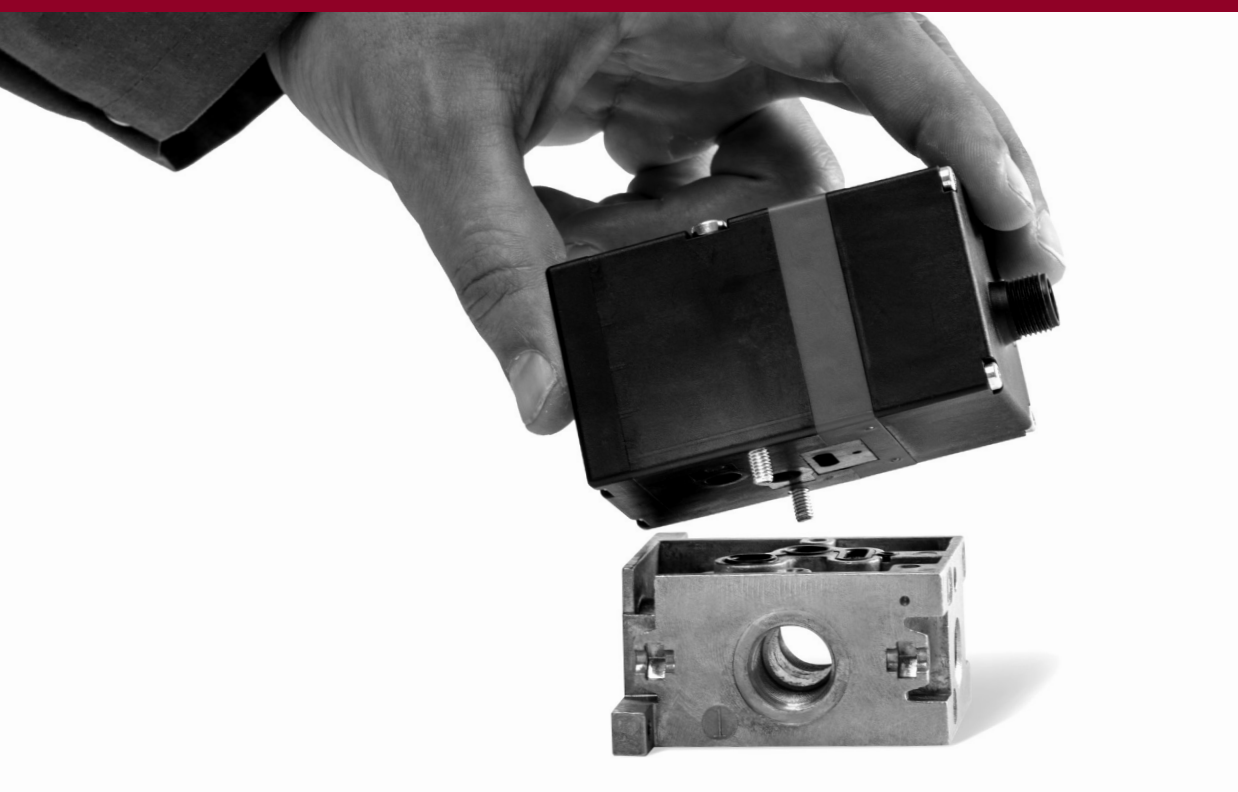
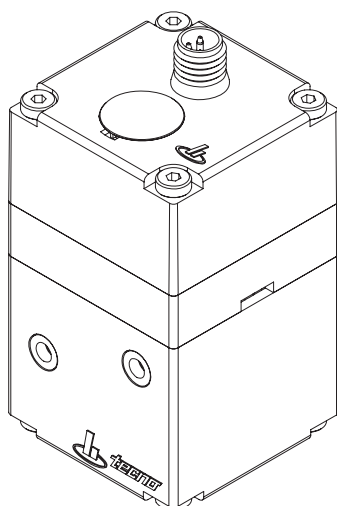
TECNO EASY

Piezogesteuertes Pneumatik-Druckregelventil,
elektronisch geregelt

Technische Daten

DE


HOERBIGER



ALLGEMEINE EIGENSCHAFTEN

Tecno Easy

ALLGEMEINE EIGENSCHAFTEN

Type	Sollwert über Spannung
Funktion	Proportional 3/2-Wege NG
Betätigungsart	Piezelektrisch vorgesteuert
Konstruktiver Aufbau	Sitzventil
Anschlussart	Flansch ¹⁾
Gewicht	0,100 kg
Einbaulage	Beliebig
Schutzart	IP 30 (DIN EN 60529 A1: 2000)
Lagertemperatur	-20 °C bis +60 °C
Umgebungstemperatur	0 °C bis +50 °C
Mediumtemperatur	0 °C bis +50 °C
Material Gehäuse	PA-GF
Material Teile medienberührt	CuZn; CuNi
Material Dichtungen	NBR; ECO
Verhalten bei Energieausfall	Anschluss 2 entlüftend
RoHS-Konformität	RoHS 2011/65/EU

Medien ²⁾	Druckluft und neutrale Gase
Medienqualität	Entsprechend ISO 8573-1:2010 (6:3:4)
Durchflussrichtung ein	Von 1 nach 2
Durchflussrichtung aus	Von 2 nach 3

¹⁾ Anschlussplatten für Gewindeanschluss siehe Zubehör

²⁾ Andere Medien nur nach Freigabe durch den Hersteller

PNEUMATISCHE EIGENSCHAFTEN

Tecno Easy

PNEUMATISCHE EIGENSCHAFTEN

TECNO EASY	0–8 BAR
Eingangsdruck min ($p_{1_{\min}}$)	1,5 bar
Eingangsdruck max ($p_{1_{\max}}$)	10 bar
Ausgangsdruck min ($p_{2_{\min}}$)	0 bar
Ausgangsdruck max ($p_{2_{\max}}$)	8 bar
Nenndurchfluss 1 nach 2 (Q_N) ¹⁾	200 l/min
Maximaler Durchfluss 1 nach 2 (Q_{\max}) ²⁾	360 l/min
Hysterese ³⁾	< 0,2 %
Wiederholgenauigkeit ³⁾	< 0,2 %
Ansprechempfindlichkeit ³⁾	< 0,1 %
Linearität ³⁾	< 2,5 %
Leckage ²⁾	≤ 0,75 l/min
Eigenluftverbrauch ⁴⁾	≤ 1 l/min

¹⁾ Gemessen bei p_1 = Nenndruck und Druckgefälle 1 bar

²⁾ Gemessen bei $p_{1_{\max}}$ und p_2 = 0 bar

³⁾ Bezogen auf Endwert $p_{2_{\max}}$

⁴⁾ Nur bei Sollwert > 0

ELEKTRISCHE EIGENSCHAFTEN

Tecno Easy

ELEKTRISCHE EIGENSCHAFTEN

Type	Sollwert über Spannung
Elektromagnetische Verträglichkeit (EMV)	
Störfestigkeit ¹⁾	EN 61000-6-2
Störaussendung ¹⁾	EN 61000-6-4
Elektroanschluss	
	M8; 3-Pin
Versorgung	
Nennspannung (U_N)	24 V DC \pm 10%
Max. Restwelligkeit (U_N)	10%
Stromaufnahme (I_{Bmax})	15 mA
Nennleistung (P_N)	0,4 W
Sollwerteingang	
Sollwertvorgabe (W)	0 bis 8 V DC
Eingangswiderstand (R_e)	\geq 66 kOhm

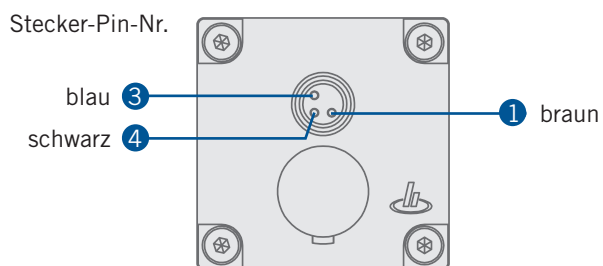
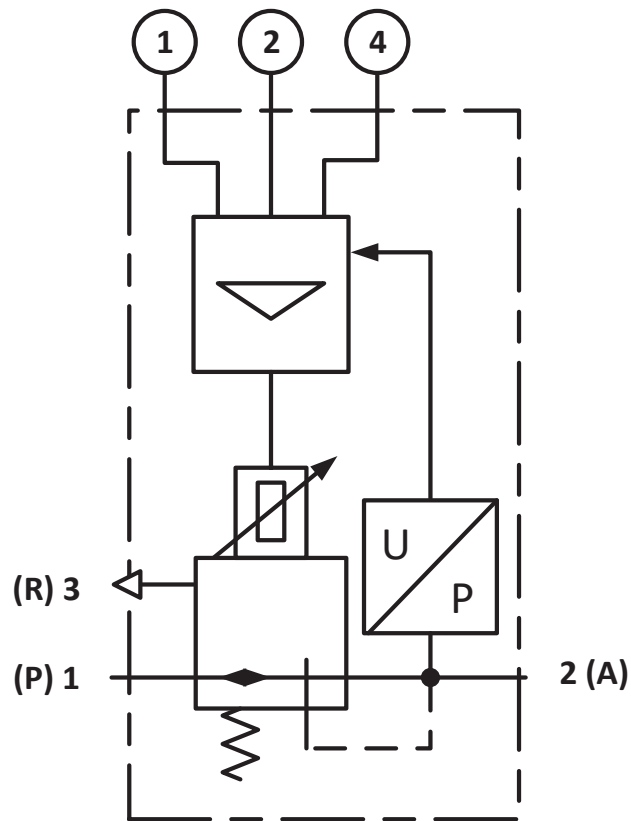
AUFLÖSUNG

Sollwerteingang	
Auflösung (W/ p_2)	1 V/bar

¹⁾ Bei Verwendung abgeschirmter Anschlussleitungen

Tecno Easy

OHNE ISTWERTAUSGANG



Anschlussschema

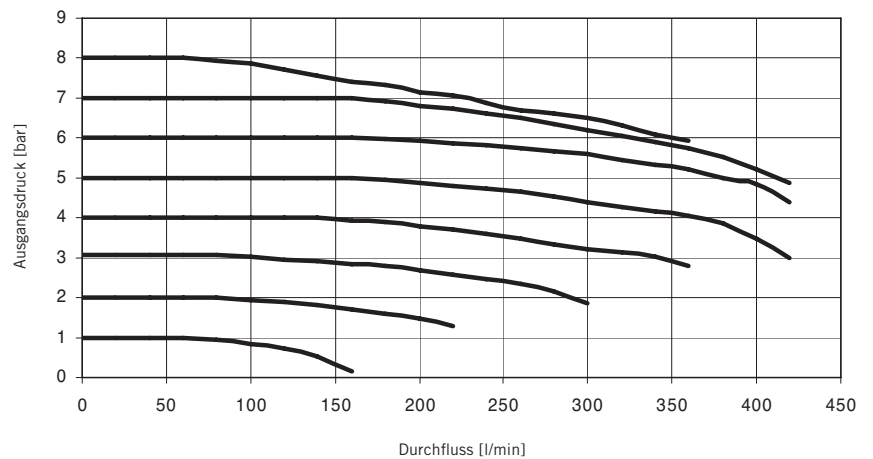
1	Stromversorgung 24 V DC / 15 mA
3	GND-Sollwert und Versorgung
4	Sollwerteingang (Spannung)

DURCHFLUSSKURVEN

Tecno Easy

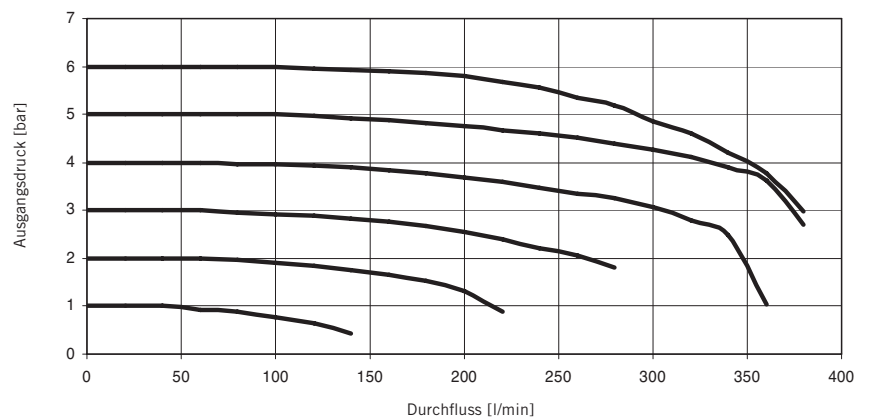
DURCHFLUSS VON 1 NACH 2

Eingangsdruck 10 bar

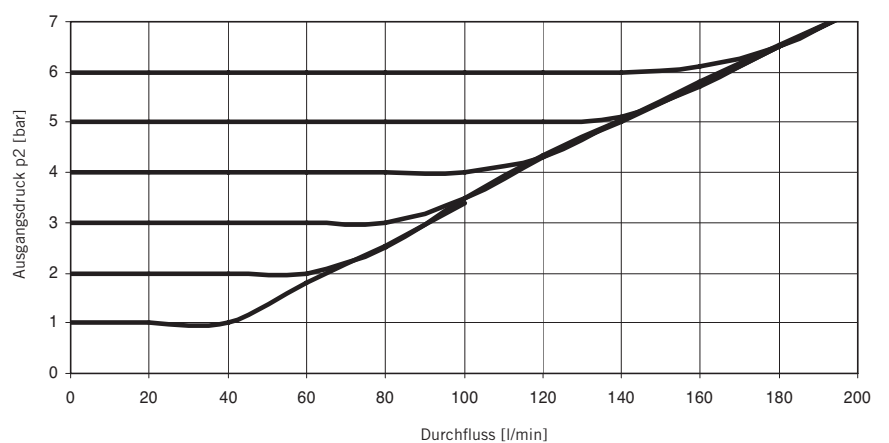


DURCHFLUSS VON 1 NACH 2

Eingangsdruck 7 bar

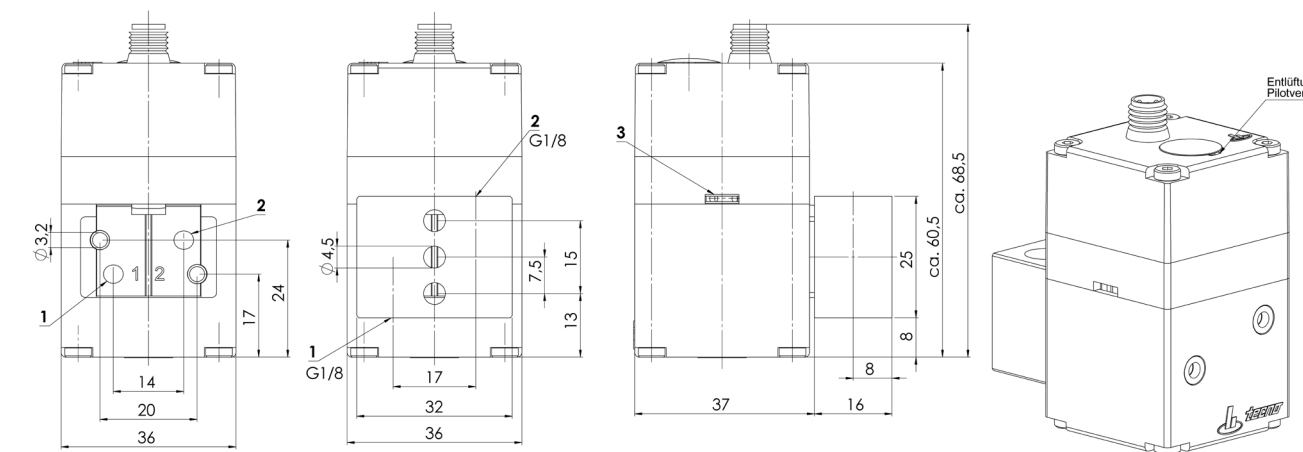


DURCHFLUSS VON 2 NACH 3, ENTLÜFTUNG

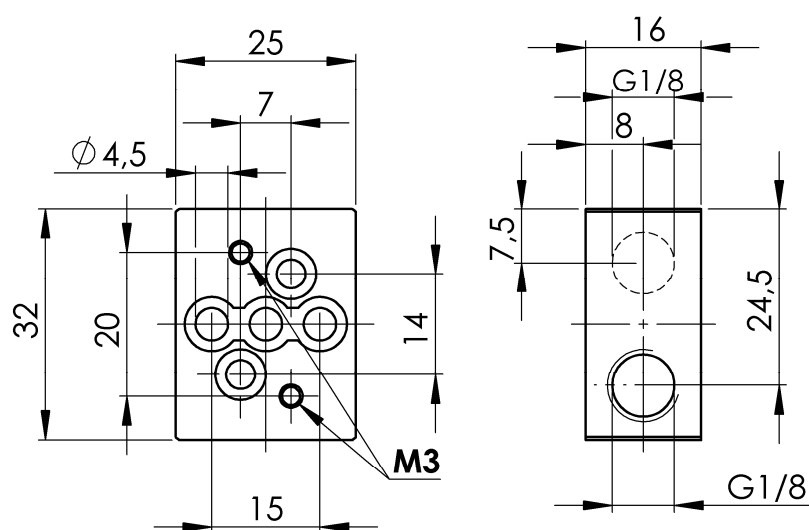


Tecno Easy

MIT ANSCHLUSSPLATTE



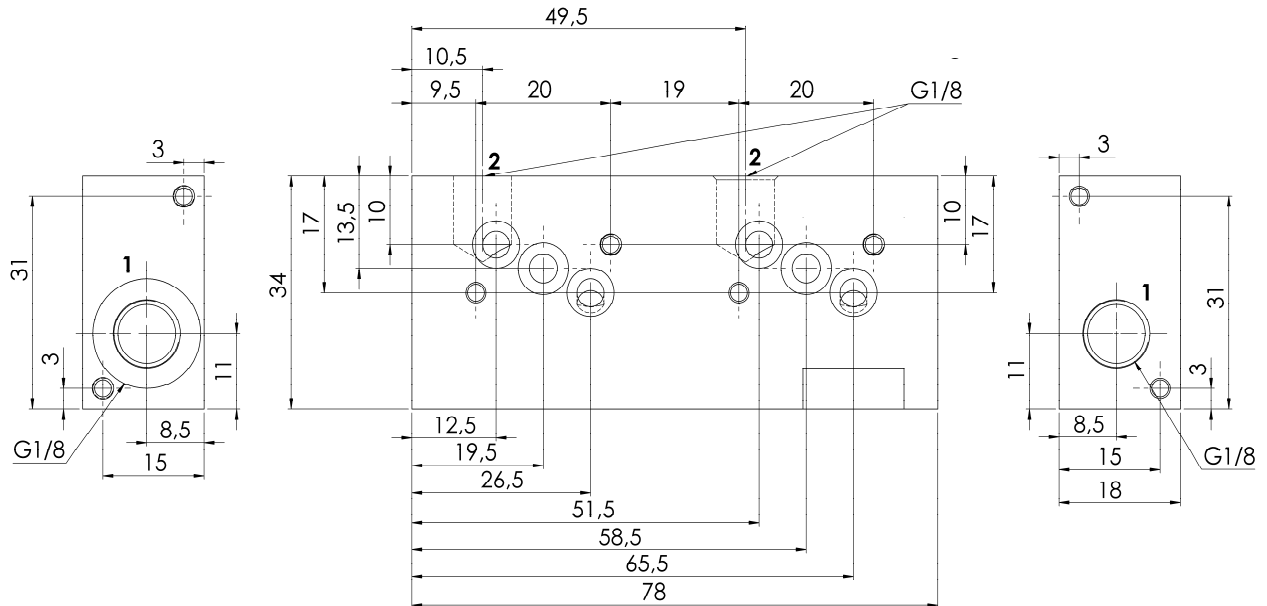
1016-4912-00 ANSCHLUSSPLATTE MIT FLANSCHBILD



ABMESSUNGEN

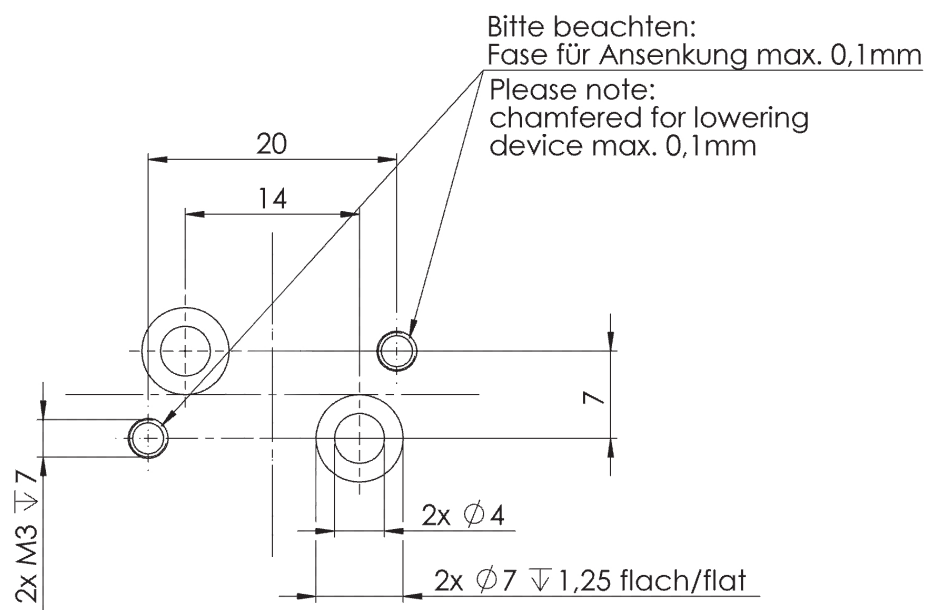
Tecno Easy

1016-5451-00 ANSCHLUSSPLATTE 2-FACH, ANREIHBAR MIT FLANSCHBILD




Alle Befestigungsgewinde M3

DETAIL FLANSCHBILD



ZUBEHÖR

BESTELNR.

	Anschlussplatte 1-fach für Montage eines Ventils \ G 1/8"	TEB-ANG-A001
	Anschlussplatte 2-fach für Montage von 2 Ventilen, anreihbar \ G 1/8"	TEB-ANG-A002
	Blindplatte zum Verschließen Flanschfläche Anschlussplatte	TEB-000-B001
	Befestigungssatz für Hutschiene, 35 mm, EN 60715:2001 (inkl. 1 x Befestigungsschraube M4x16)	TEB-ANG-C001
	Anschlussleitung gerade mit Stecker gerade \ M8; 3-polig \ 5 m	TEB-STR-K035
	Anschlussleitung winklig mit Stecker winklig \ M8; 3-polig \ 5 m	TEB-ANG-K035

BESTELLSCHLÜSSEL

Tecno Easy

TYPENNUMMERSCHLÜSSEL

		1	2		3		4
TYPENNUMMER	TEE	x x	0 0	-	0 8 0	-	0 x x
Beispiel	TEE	0 2	0 0	-	0 8 0	-	0 1 5

1 Gerätetyp

02 tecno easy – analog

2 Ventilausführung-Sollwert

00 Spannung

3 Druckbereich

080 8 bar

4 Lieferzubehör*

00	ohne Zubehör
05	mit Anschlussplatte seitlich G1/8"
10	mit Anschlusskabel inkl. Stecker gerade, 5 m (3 Pin)
15	Anschlusskabel inkl. Stecker gerade, 5 m und Anschlussplatte seitlich G1/8" (3 Pin)

*Siehe Zubehör

UMRECHNUNGSFAKTOREN

Tecno Easy

UMRECHNUNGSFAKTOREN

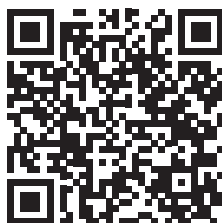
WERT	EINHEIT	UMRECHNUNGSEINHEIT	FAKTOR
Länge	mm	in	0,03934
	in	mm	25,4
	m	ft	3,28084
	ft	m	0,3048
Gewicht	kg	lb	2,204622
	lb	kg	0,453592
Druck	bar	psi	14,5035
	psi	bar	0,06895
	MPa	psi	145,035
	psi	MPa	0,006895
	bar	MPa	0,1
	MPa	bar	10
Temperatur	°C	°F	$1,8 \text{ °C} + 32$
	°F	°C	$0,5556 \text{ °F} - 32$
Drehmoment	Nm	ft/lbs	0,7375
	ft/lbs	Nm	1,3558

WEITERE DOKUMENTATION

Tecno Easy

WWW.HOERBIGER.COM

Dieses Datenblatt sowie weitere Dokumentationen stehen im Downloadbereich auf der Firmenwebsite zur Verfügung.



www.hoerbiger.com

NOTIZEN

Tecno Easy

[illegible]

HOERBIGER Flow Control GmbH

Südliche Römerstraße 15

86972 Altenstadt, Germany

Tel. +49 (0)8861 221-0

Fax +49 (0)8861 221-1305

E-Mail: flowcontrol@hoerbiger.com

www.hoerbiger.com



TECHNISCHE DATEN UND DARSTELLUNGEN Die technischen Daten und Abbildungen sind mit großer Sorgfalt und nach bestem Wissen zusammengestellt. Für die Aktualität, Richtigkeit und Vollständigkeit der Angaben können wir keine Gewährleistung übernehmen. Der Inhalt dieses Katalogs gilt nicht als Angebot im rechtlichen Sinn. Maßgeblich für den Vertragsabschluss ist eine schriftliche Auftragsbestätigung von HOERBIGER, die ausschließlich zu den jeweils aktuellen Allgemeinen HOERBIGER Verkaufs- und Lieferbedingungen erfolgt. Diese erhalten Sie über unseren Vertrieb oder auf unserer Homepage unter: www.hoerbiger.com. Die in allgemeinen Produktbeschreibungen, HOERBIGER Katalogen, Broschüren und Preislisten jeder Form enthaltenen Angaben und Informationen wie Abbildungen, Zeichnungen, Beschreibungen, Maße, Gewichte, Werkstoffe, technische und sonstige Leistungen sowie die beschriebenen Produkte und Dienstleistungen stehen unter einem Änderungsvorbehalt und können ohne vorherige Ankündigung von HOERBIGER jederzeit geändert oder aktualisiert werden. Sie sind nur soweit verbindlich, als der Vertrag oder die Auftragsbestätigung ausdrücklich auf sie Bezug nimmt. Geringe Abweichungen von solchen produktbeschreibenden Angaben gelten als genehmigt und berühren nicht die Erfüllung von Verträgen, sofern sie für den Kunden zumutbar sind. Dieser Katalog enthält keinerlei Garantien, Eigenschaftszusicherungen oder Beschaffenheitsvereinbarungen von HOERBIGER für die dargestellten Produkte, weder ausdrücklich noch stillschweigend, auch nicht hinsichtlich der Verfügbarkeit der Produkte. Soweit rechtlich zulässig, ist eine Haftung von HOERBIGER für unmittelbare oder mittelbare Schäden, Folgeschäden, Forderungen gleich welcher Art und aus welchem Rechtsgrund, die durch die Verwendung der in diesem Katalog enthaltenen Informationen entstanden sind, ausgeschlossen. Der Haftungsausschluss gilt nicht bei Arglist, Vorsatz oder grober Fahrlässigkeit, bei Verletzung von Körper, Gesundheit oder Leben oder wenn eine unbegrenzte Haftung nach dem Gesetz zwingend vorgeschrieben ist. Warenzeichen, Urheberrecht und Vervielfältigung Die Darstellung von gewerblichen Schutzrechten wie Marken, Logos, eingetragene Warenzeichen oder Patente in diesem Katalog beinhaltet nicht die Einräumung von Lizenzen oder Nutzungsrechten. Ohne eine ausdrückliche schriftliche Einwilligung von HOERBIGER ist ihre Nutzung nicht gestattet. Sämtlicher Inhalt in diesem Katalog ist geistiges Eigentum von HOERBIGER. Im Sinne des Urheberrechts ist jede widerrechtliche Verwendung geistigen Eigentums, auch auszugsweise, verboten. Nachdruck, Vervielfältigung und Übersetzung (auch auszugsweise) sind nur mit vorheriger schriftlicher Zustimmung von HOERBIGER gestattet.